

Упражнения и задачи 7.2

1. Общие издержки конкурентной фирмы при изменении объема выпуска в единицу времени меняются следующим образом:

Выпуск	Издержки (долл.)
0	7
1	8
2	10
3	14
4	20
5	28

Каким должен быть выпуск при рыночной цене, равной 5 долл. за единицу продукции?

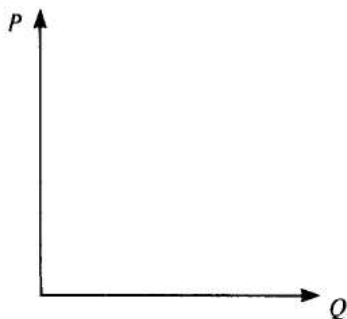
2. Общие издержки трех конкурентных фирм при изменении объема выпуска в единицу времени меняются следующим образом:

Выпуск	Общие издержки (долл.)		
	фирма А	фирма Б	фирма В
1	200	190	180
2	280	260	250
3	360	330	310
4	400	410	400
5	520	500	495
6	600	590	580
7	680	680	670
8	790	775	760
9	900	885	855
10	1005	1000	990

Рыночная цена за единицу продукции — 100 долл. Определите, при каком выпуске продукции каждая из фирм достигает равновесного состояния и при каком выпуске достигается равновесие в отрасли. Предполагается, что в отрасли действует 10 тыс. фирм типа фирмы А, 20 тыс. фирм типа фирмы Б и 5 тыс. фирм типа фирмы В.

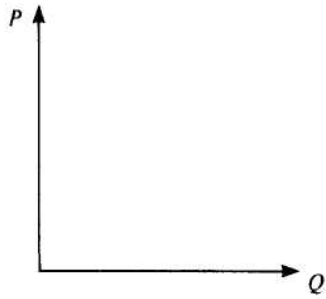
3. Дopiшите и начертите графики.

Если все выпускаемые фирмой единицы товара реализуются по одной и той же цене, выручка от реализации дополнительной единицы продукции представляет собой: _____, т. е. $MR = AR = P$, а график кривой среднего и предельного дохода будет выглядеть так:



что интерпретируется как: «конкурентная фирма НЕ может повлиять на уровень рыночной цены»;

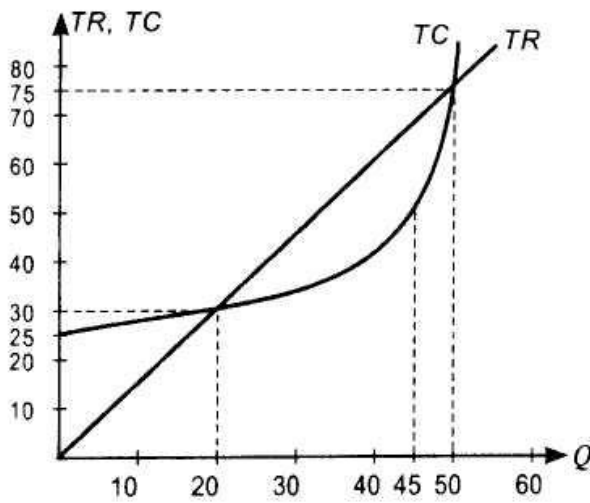
кривая общего дохода:



что интерпретируется как: _____

4. Фирма работает на конкурентном рынке. Средние издержки на производство продукта равны $\$4 + 4000\$/Q$ при цене $\$80$, где Q — объем выпуска. Каким должен быть выпуск продукции, соответствующий безубыточности производства?

5. На графике изображены кривые общих издержек и общего дохода.



долгосрочный?

б) Какова цена товара фирмы?

в) При каких объемах выпуска фирма получает нулевую экономическую прибыль?

г) При каком объеме выпуска фирма получает положительную прибыль?

д) При каком объеме выпуска фирма получает максимальную прибыль?

е) Какова величина постоянных издержек продукции фирмы?

6. Заполните таблицу:

Варианты соотношения P , ATC и AVC	Принимаемое решение о выпуске (Да - Нет)
$P > ATC$	
$P = ATC$	
$P < ATC$	
$P < AVC$	